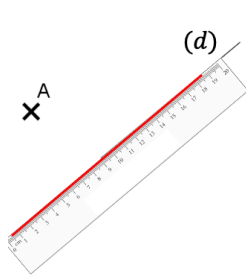


A retenir : Tracer la perpendiculaire à une droite passant par un point.

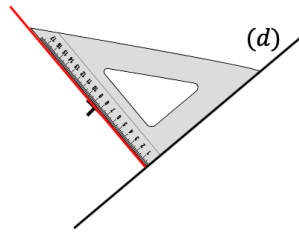
Méthode avec l'équerre :

Exemple: Tracer la perpendiculaire (d') à la droite (d) passant par le point A .



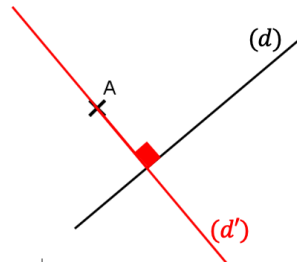
1^{ère} étape :

- On prolonge (si besoin) le tracé de la droite (d) avec la règle.



2^{ème} étape :

- On place l'équerre, un côté de l'angle droit le long de la droite (d), l'autre côté de l'angle droit passant par le point A . Puis on trace

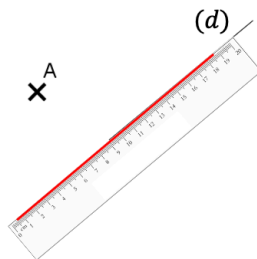


3^{ème} étape :

- On prolonge le tracé.
- On nomme la droite (d').
- On code l'angle droit.

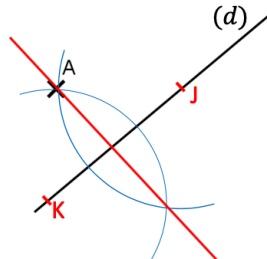
Méthode avec le compas :

Exemple: Tracer la perpendiculaire (d') à la droite (d) passant par le point A .



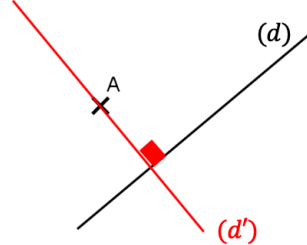
1^{ère} étape :

- On prolonge (si besoin) le tracé de la droite (d) avec la règle.



2^{ème} étape :

- On place deux points J et K distincts sur la droite (d).
- On trace deux arcs de cercles de centre J et K passant par A .
- On relie les deux intersections des arcs de cercles.



3^{ème} étape :

- On nomme la droite (d').
- On code l'angle droit.