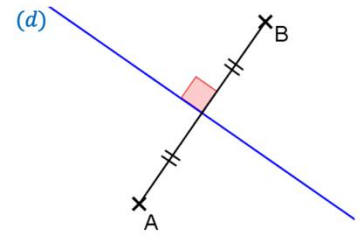


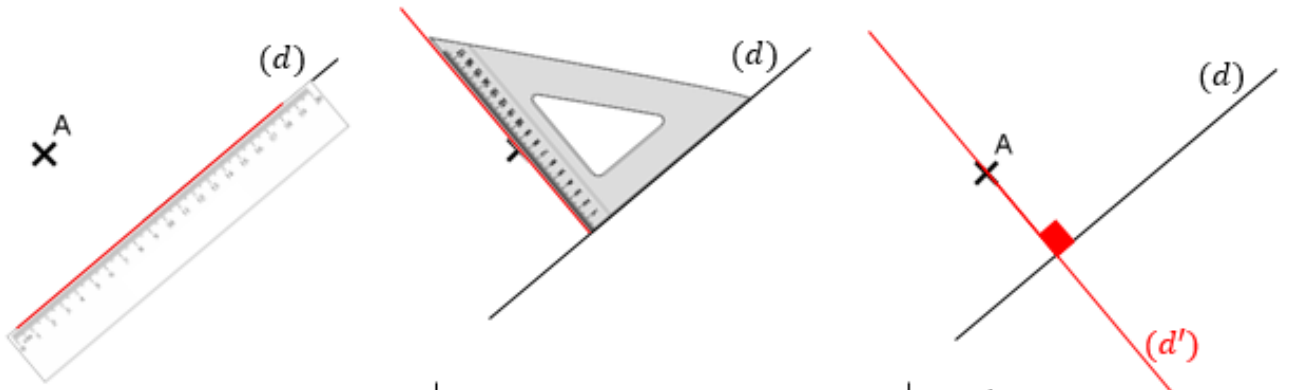
**A retenir :** La médiatrice

C'est une droite perpendiculaire à un segment passant par son milieu.



**Méthode de construction à l'équerre :**

**Exemple:** Tracer la perpendiculaire ( $d'$ ) à la droite ( $d$ ) passant par le point  $A$ .



**1<sup>ère</sup> étape :**

- On prolonge (si besoin) le tracé de la droite ( $d$ ) avec le règle.

**2<sup>ème</sup> étape :**

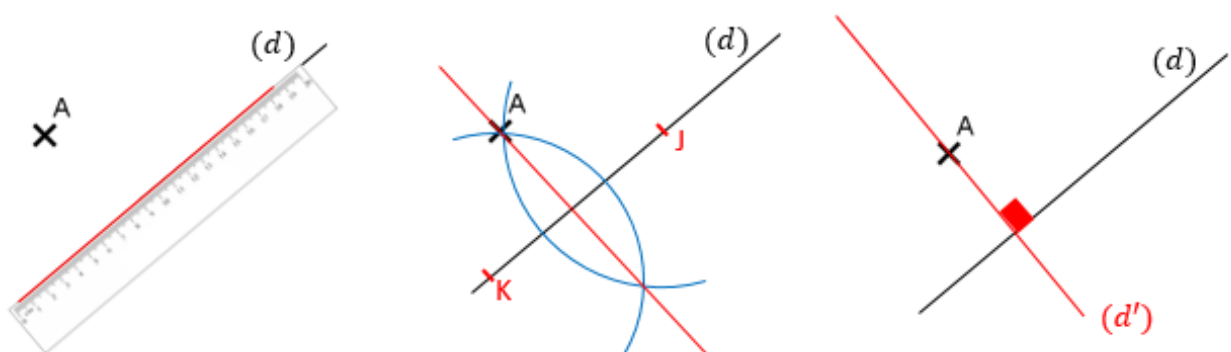
- On place l'équerre sur un des côtés de l'angle droit le long de la droite ( $d$ ), l'autre côté de l'angle droit passant par le point  $A$ . Puis la droite.

**3<sup>ème</sup> étape :**

- On prolonge le tracé de la droite.
- On nomme la droite ( $d'$ ).
- On code l'angle droit.

**Méthode de construction au compas :**

**Exemple:** Tracer la perpendiculaire ( $d'$ ) à la droite ( $d$ ) passant par le point  $A$ .



**1<sup>ère</sup> étape :**

- On prolonge (si besoin) le tracé de la droite ( $d$ ) avec le règle.

**2<sup>ème</sup> étape :**

- On place deux points  $J$  et  $K$  distincts sur la droite ( $d$ ).
- On trace deux arcs de cercles de centre  $J$  et  $K$  passant par  $A$ .
- On relie les deux intersections des arcs de cercles.

**3<sup>ème</sup> étape :**

- On nomme la droite ( $d'$ ).
- On code l'angle droit.