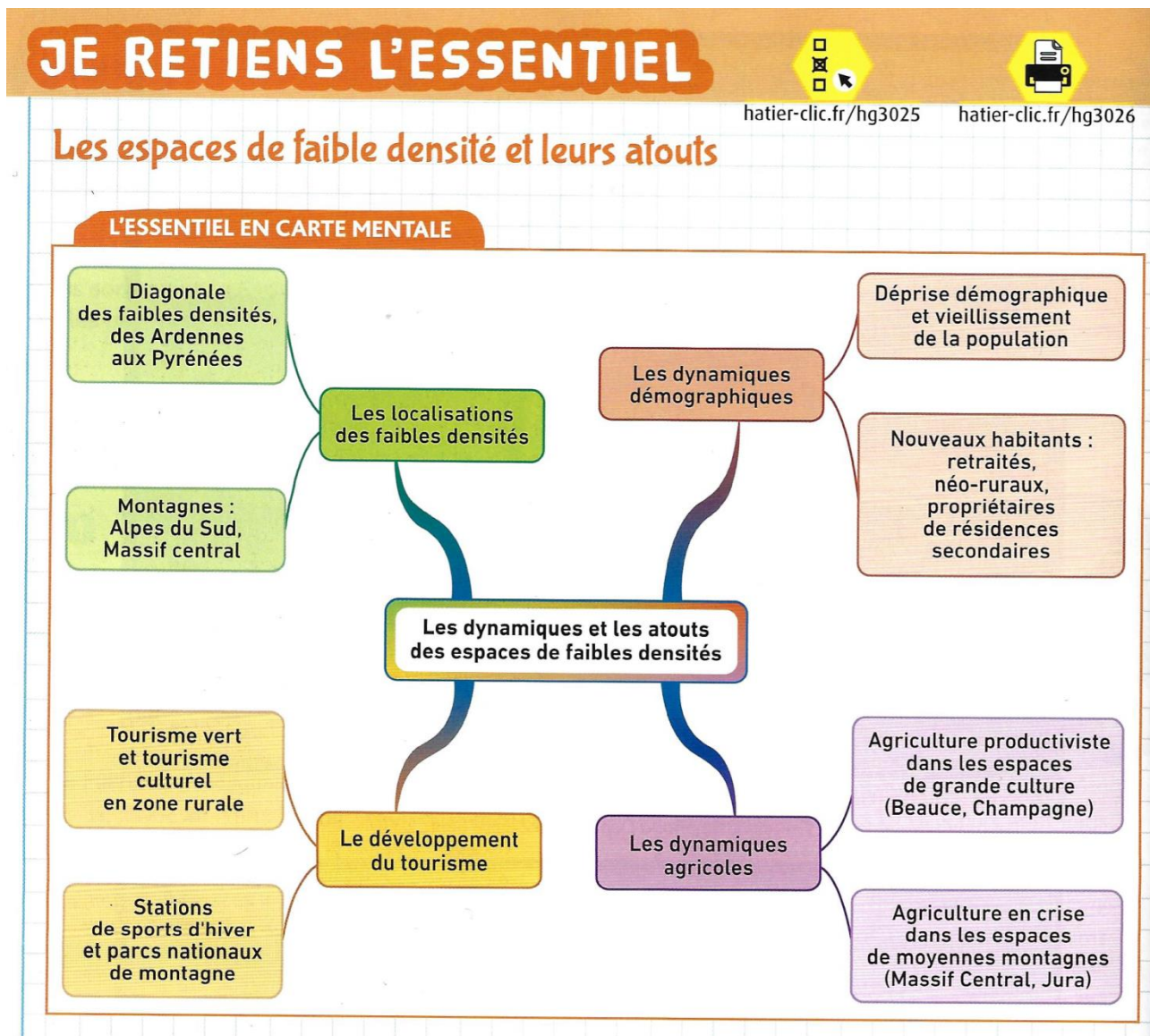


Chapitre : LES ESPACES DE FAIBLE DENSITÉ ET LEURS ATOUTS.

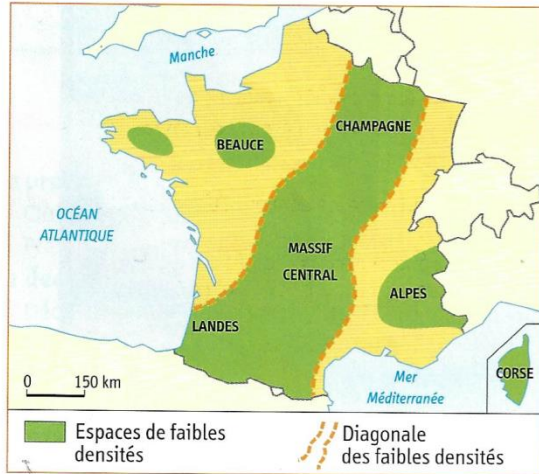
Revoir le résumé du cours qui est dans le cahier.

Pour mieux comprendre et résumer les notions à retenir pour le chapitre je vous invite à prendre connaissance de la carte mentale ci-dessous ainsi que des deux schémas. Ces documents sont aussi dans votre manuel à la page 286.

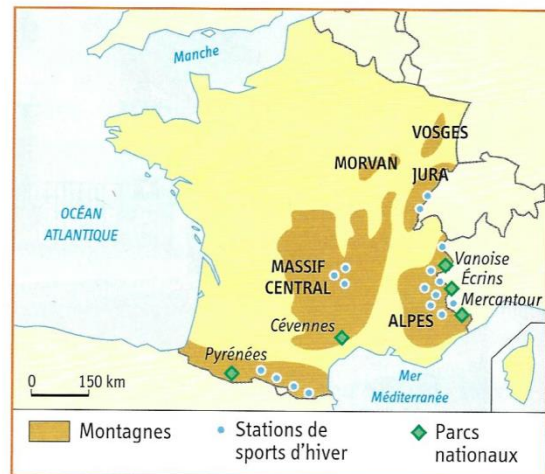


Les 2 cartes ci-dessous reprennent les éléments importants dont nous avons parlé en travaillant sur la fiche d'activité de la région du Cantal (fiches n°38 et 39 dans le cahier) et aussi sur les espaces de faible densité en France (Fiche n°40 dans le cahier).

L'ESSENTIEL EN SCHÉMAS



Les faibles densités en France



Les montagnes françaises

Exercices d'entraînement et de révision.

Livre page 287

JE TRAVAILLE MES COMPÉTENCES

Je raisonne

- ▶ J'extrais des informations d'un document
- ▶ Je construis des hypothèses d'interprétation
- ▶ Je justifie mon interprétation

1 Je raisonne sur la situation démographique de la Lozère

1 La situation démographique de la Lozère

	Lozère	France
Nombre d'habitants	76 607	66,6 millions
Densité de population	14,9 hab./km ²	115 hab./km ²
Évolution annuelle de la population	- 0,1 %	+ 0,4 %
Naissances en 2014	651	813 000
Décès en 2014	913	555 000
Part des plus de 60 ans	29 %	23 %
Part des plus de 75 ans	12 %	9 %
Part de la population entre 15 et 29 ans	15 %	18 %
Part des résidences secondaires	32,4 %	9,5 %

Source : Insee, 2016.

2 Services et emplois en Lozère

« La Lozère est le département métropolitain le moins peuplé et le moins dense. À dominante bourgs et petites villes, il ne compte qu'une commune de plus de 10 000 habitants, Mende, préfecture du département. La Lozère est aussi le département français où une plus grande partie de la population est éloignée, en temps, de l'ensemble des services : 23 % de sa population est à plus de 7 minutes de services ou équipements de la gamme de proximité (boulangerie, école...) et de 30 minutes de la gamme supérieure (hypermarché, lycée...) contre 1,9 % pour le territoire de la nouvelle région. Autre spécificité, avec l'élevage, la Lozère est le département le plus agricole de Languedoc-Roussillon-Midi-Pyrénées. L'agriculture représente plus de 10 % des emplois du département, une proportion nettement supérieure à celle de Languedoc-Roussillon-Midi-Pyrénées (4 %). D'une manière générale, l'évolution de l'emploi total lozérien est moins favorable qu'en moyenne en Languedoc-Roussillon-Midi-Pyrénées entre 2007 et 2012 : - 0,5 % contre + 2,1 % . »

■ D'après Bernard Canonéro et Pascale Marasovic, « Panorama de la Lozère - Essoufflement de la dynamique démographique », *Insee Analyses Languedoc-Roussillon-Midi-Pyrénées* n° 13, mars 2016.

Répondre aux questions 1, 2, 3, 4 et 5.

Vous pouvez utiliser la méthode donnée qui explique comment extraire les informations, construire des hypothèses et justifier une interprétation.

QUESTIONS

J'extrais des informations d'un document

1. **Doc. 1** | Montrez que la Lozère est faiblement peuplée et que sa population diminue.

2. **Doc. 1** | « La population de la Lozère est vieillissante » : justifiez cette affirmation.

Je construis des hypothèses d'interprétation

3. Formulez quelques hypothèses permettant d'expliquer pourquoi la population de la Lozère diminue et vieillit.

Je justifie mon interprétation

4. **Doc. 2** | Recherchez dans le texte des exemples permettant d'expliquer pourquoi la population de la Lozère diminue et vieillit.

5. Vos hypothèses se sont-elles révélées correctes ? Justifiez.

Méthode Pour extraire des informations

- Je relève des données permettant de montrer que la population diminue et vieillit.

Méthode Pour construire des hypothèses

- Je me demande pourquoi la population de la Lozère diminue et vieillit.
- Je formule des hypothèses à partir de ce que je sais du sujet.
- J'essaie, je tatonne, je n'ai pas peur de me tromper.

Méthode Pour justifier une interprétation

- Je fais le lien entre les données du tableau et les explications du texte.
- Je justifie mon interprétation (mon hypothèse s'est-elle révélée juste ? fautive ? pourquoi ?).