

6^{ème} : Le développement et la reproduction des végétaux

1. Quelles sont les différentes parties d'une graine ?

Les végétaux sont des êtres vivants qui naissent, grandissent et meurent.

Chaque plante a été une graine au début de sa vie.

Logiciel « [FleurOfruit](#) » de l'académie de Versailles (téléchargeable gratuitement)

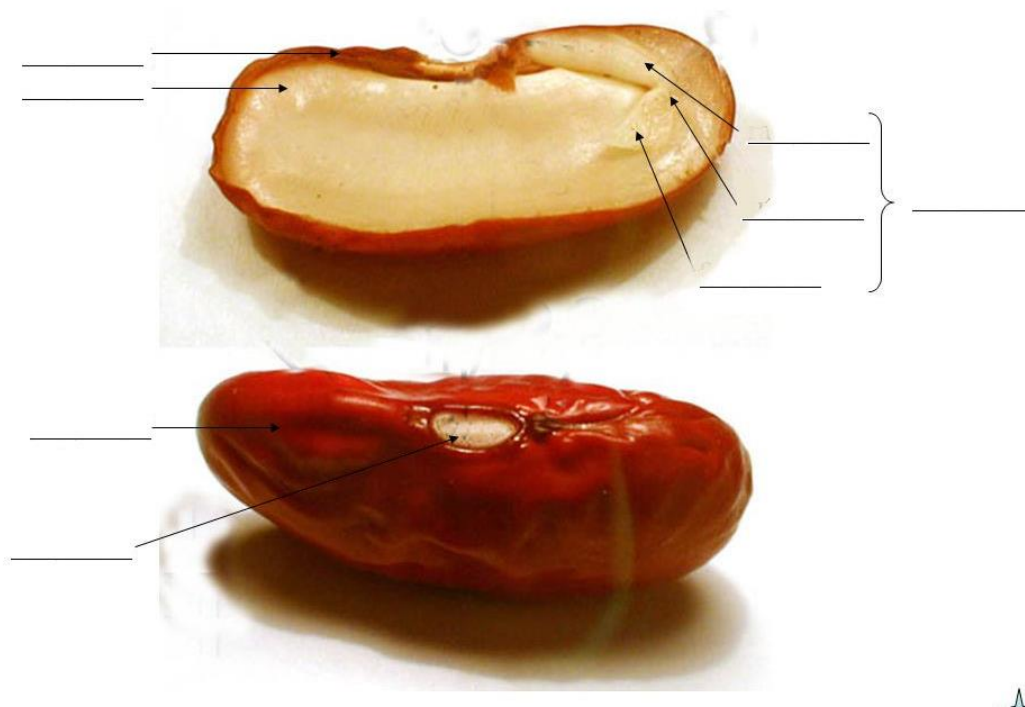
Q.1 En vous aidant du doc. 1, complétez la photo du doc. 2.

Q.2 Quelles sont les parties qui correspondent à la future plante de haricot ?

Q.3 Quelle partie de la graine est intéressante pour les animaux et pourquoi ?

La graine est formée de l'extérieur vers l'intérieur par une enveloppe protectrice nommée tégument (une des caractéristiques principales de la structure graine) entourant un tissu de réserves nutritives plus ou moins important selon les espèces qui seront utilisées lors de la germination et enfin de l'embryon constitué de quelques cellules seulement, ou déjà avec une plantule développée en tigelle, radicule et cotylédons. Parfois on peut observer le hile, la cicatrice que porte la graine au point où elle était attachée à la plante (dans la gousse, la capsule) dont elle est issue.

Doc. 1 : La structure d'une graine



Doc. 2 : Une graine de haricot coupée en deux face intérieure (en haut), entière (en bas).

Bilan :

Une graine est composée de trois grandes parties :

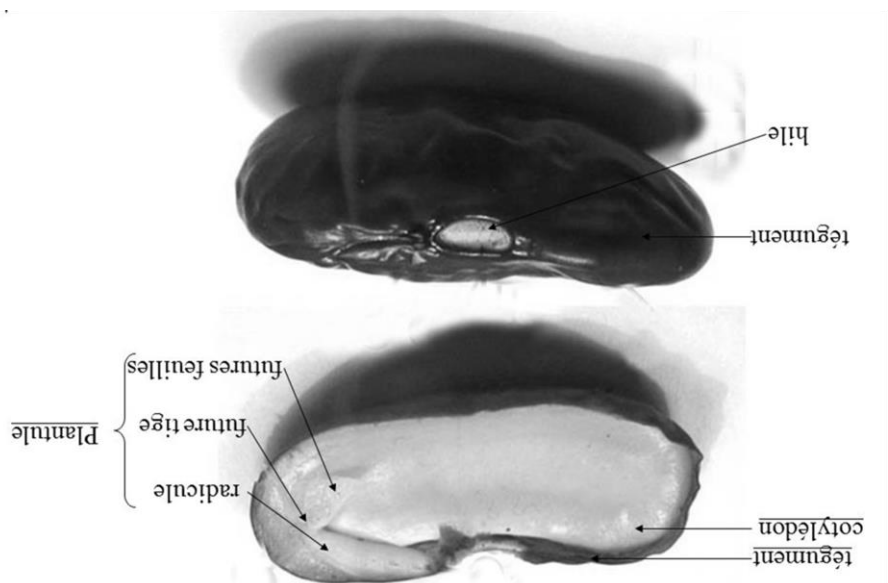
- La plantule (mini-plante) composée de la radicule, de la tigelle et des futures feuilles,
- Les cotylédons (réserves de nourriture de la graine),
- Le tégument (enveloppe protectrice).

Nous mangeons des graines car elles contiennent des réserves de nourriture.

Pour en savoir plus : Vidéo YouTube « [Pas de saison pour les fleurs - C'est pas sorcier](#) »

Pour toutes question : yann.sennecheau@ac-guyane.fr

REPNSES
Q. 1



Les graines sont produites après la reproduction au niveau des fleurs.

Q. 2

C'est la plantule composée de la radicule, de la tigelle et des feuilles.

Q. 3

Les cotylédons sont intéressants à manger pour les animaux parce qu'ils contiennent des réserves de nourriture.